



УСЛУГИ И ВОЗМОЖНОСТИ В ОБЛАСТИ MOBILE DEVICE MANAGEMENT

Количество мобильных устройств, используемых в корпоративной среде, возрастает из-за стремления использовать свои планшетные компьютеры и смартфоны. Разнородные мобильные устройства, разные версии мобильных операционных систем и приложений создают сложности в управлении и контроле. Размывание границ между персональными и служебными приложениями повышает риски утечки информации или получения несанкционированного доступа к корпоративным системам.

Для продуктивного применения мобильных устройств в корпоративной среде необходимо обеспечивать безопасность переносимой и передаваемой информации, а также централизованное управление всем парком различных устройств. Одним из способов решения этих задач является применение специализированного класса систем — **Mobile Device Management (MDM)**.

ПРЕИМУЩЕСТВА ИСПОЛЬЗОВАНИЯ MDM:

- > централизованное управление мобильными устройствами различных производителей и моделей, с различными мобильными ОС;
- > обеспечение корпоративных политик безопасности при использовании мобильных устройств в рабочей среде;
- > защита корпоративных данных на мобильных устройствах (шифрование, резервное копирование, блокировка или очистка устройства);
- > обеспечение удаленной поддержки пользователей мобильных устройств, возможность самообслуживания через портал пользователя;
- > снижение общих затрат;
- > поддержка и реализация концепции BYOD («принеси собственное устройство») позволяет снизить затраты на закупку устройств;
- > удаленное и централизованное управление мобильными устройствами снижает затраты на поддержку;
- > повышение эффективности работы сотрудников при использовании мобильных устройств вне офиса.

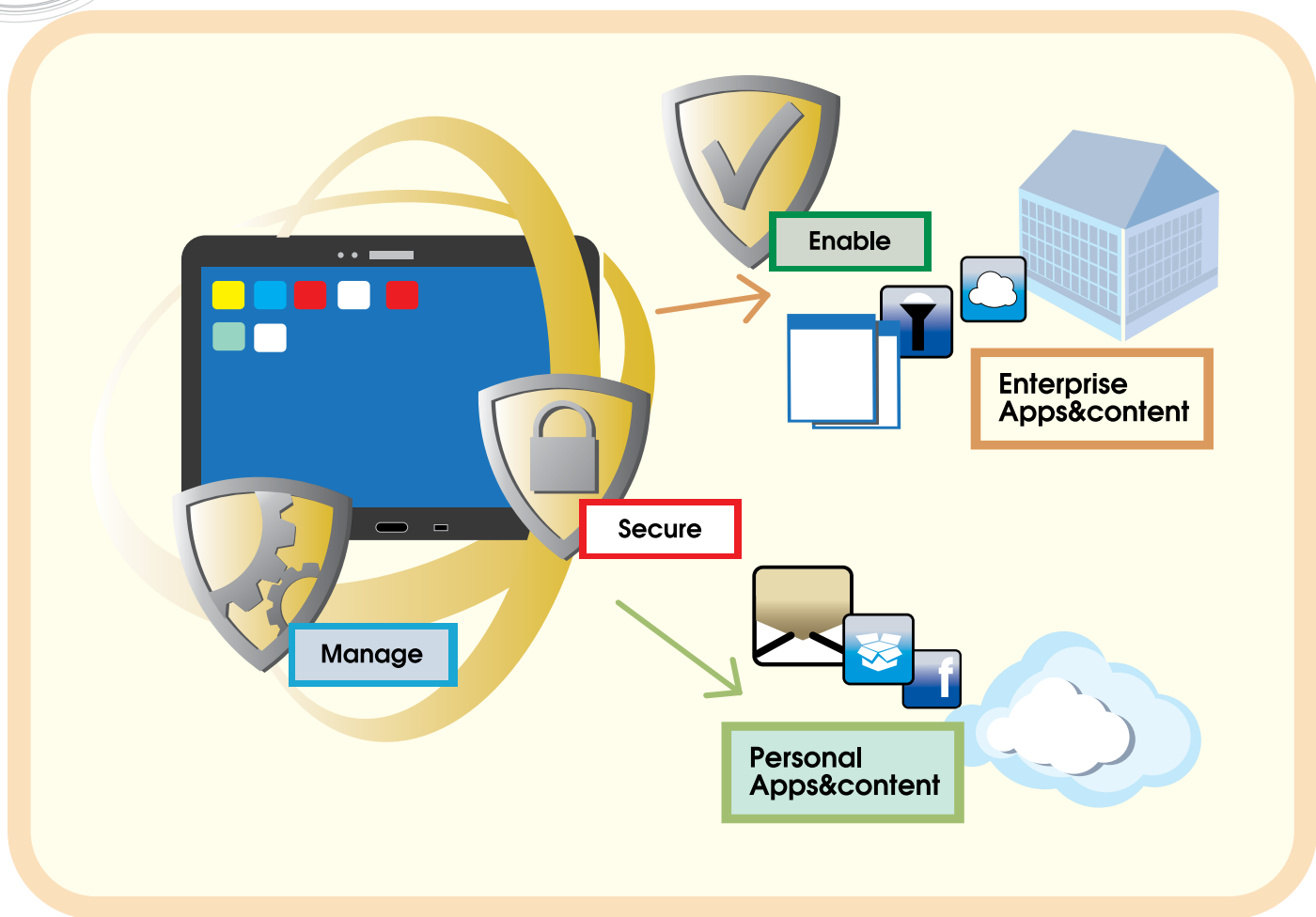
СХЕМА УПРАВЛЕНИЯ



РЕШЕНИЕ MDM ПОЗВОЛЯЕТ:

- > устанавливать политики безопасности, сертификаты безопасности и пароли на устройствах пользователей;
- > настраивать WiFi и VPN в соответствии с корпоративными стандартами;
- > устанавливать мобильные приложения, вести черный/белый список приложений;
- > оказывать удаленную поддержку пользователей; удаленно блокировать устройство и уничтожать корпоративные данные в случае его утери или кражи;
- > настраивать ограничения для устройств, например, запрет передачи данных в роуминге, отключение камеры, использование USB, Bluetooth, магазинов приложений (AppStore, Google Play и др.);
- > контролировать соответствие устройства установленным корпоративным политикам;
- > выполнять резервное копирование и шифрование данных на устройствах;
- > осуществлять групповую подготовку, конфигурирование и обслуживание устройств.

Задачи управления и обеспечения безопасной работы мобильных устройств в корпоративной среде можно решать с помощью построения собственного MDM на инфраструктуре заказчика или в облаке OnCloud.ru компании «Онланта», а также «облачного» сервиса, предоставляемого оператором мобильной связи «Билайн».



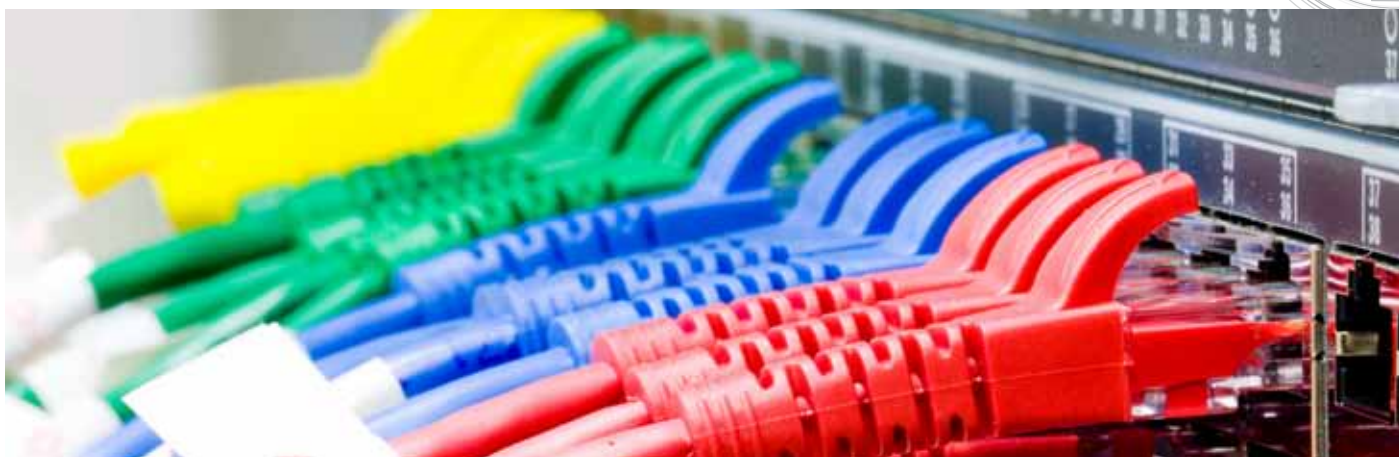
«ОБЛАЧНЫЙ» СЕРВИС MDM ДЛЯ НЕБОЛЬШИХ И СРЕДНИХ ОРГАНИЗАЦИЙ

Компании «ВымпелКом» («Билайн» Бизнес), ЛАНИТ и SAP СНГ разработали, внедрили и запустили в эксплуатацию первый в России «облачный» сервис MDM - «Управление мобильными устройствами», позволяющий корпоративным клиентам «Билайн» получить готовое решение по удаленному контролю и настройке парка мобильных устройств сотрудников в виде облачной услуги.

Управление MDM-услугами производится через портал самообслуживания.

MDM-РЕШЕНИЕ ПОЗВОЛЯЕТ ИТ-ПЕРСОНАЛУ КОМПАНИИ УДАЛЕННО:

- > включать пароль на устройствах пользователей; устанавливать сертификаты безопасности;
- > проводить интеграцию с почтовым сервером, книгой контактов, календарем в соответствии с корпоративными стандартами; настраивать корпоративную почту, WiFi и VPN;
- > отправлять на устройства служебные сообщения и файлы; устанавливать мобильные приложения; вести черный/белый список приложений;
- > оказывать удаленную поддержку пользователей; удаленно блокировать и уничтожать корпоративные данные и доступы, стирать информацию или блокировать устройство в случае потери или кражи;
- > включать/отключать работу устройства в роуминге;
- > включать/отключать камеру на устройстве;
- > запрещать использование внешних магазинов приложений (AppStore, Google Play и др.);
- > вести статистику по всем устройствам сотрудников.



Для работы мобильного устройства в корпоративной сети на него устанавливаются специальные приложения, обеспечивающие централизованное управление уровнем доступа, защиту информации, шифрование, а также блокировку, уничтожение или предотвращение потери данных.

Сервис реализован на основе ПО SAP Afaria компании SAP – одного из лидеров в области разработки MDM-решений.

КОМПАНИЯ ЛАНИТ В РАМКАХ СОВМЕСТНОГО ПРОЕКТА ПО РАЗРАБОТКЕ И ЗАПУСКУ ОБЛАЧНОГО MDM-РЕШЕНИЯ ОБЕСПЕЧИВАЕТ:

- > развертывание в облаке, кастомизацию и внедрение MDM-решения на базе специализированного ПО SAP Afaria;
- > интеграцию решения с другими корпоративными информационными системами «ВымпелКом»;
- > эксплуатацию и техническую поддержку внедренного MDM-решения.

СОБСТВЕННЫЙ MDM ДЛЯ КРУПНЫХ ОРГАНИЗАЦИЙ

Решения MDM предполагают развертывание аппаратного комплекса и программного обеспечения, его настройку и сопровождение. Для работы мобильных устройств под управлением системы MDM на них устанавливаются специальные приложения - агенты, обеспечивающие централизованное конфигурирование и мониторинг устройства, настройку доступа к корпоративным системам и защиту информации на устройстве.

ЛАНИТ ПРЕДЛАГАЕТ СВОЮ ЭКСПЕРТИЗУ И УСЛУГИ ПО РЕАЛИЗАЦИИ КОМПЛЕКСНЫХ ПРОЕКТОВ ВНЕДРЕНИЯ РЕШЕНИЙ ДЛЯ УПРАВЛЕНИЯ МОБИЛЬНЫМИ УСТРОЙСТВАМИ, ВКЛЮЧАЯ:

- > консалтинг,
- > проектирование, поставку, развертывание решений на основе ведущих вендоров отрасли (SAP, Citrix, Symantec, McAfee),
- > выполнение настроек решения в соответствии с требованиями заказчика,
- > интеграцию с информационными системами заказчика,
- > техническую поддержку.

КОНТАКТНАЯ ИНФОРМАЦИЯ:

Построение собственного MDM

Департамент сетевой интеграции ЛАНИТ

Тел.: +7 (495) 967-66-57, факс: +7 (495) 721-19-33

solutions@lanit.ru

MDM как сервис

Компания «Онланта»

Тел.: +7 (495) 721-12-18, факс: +7 (495) 721-91-40

sales@onlanta.ru